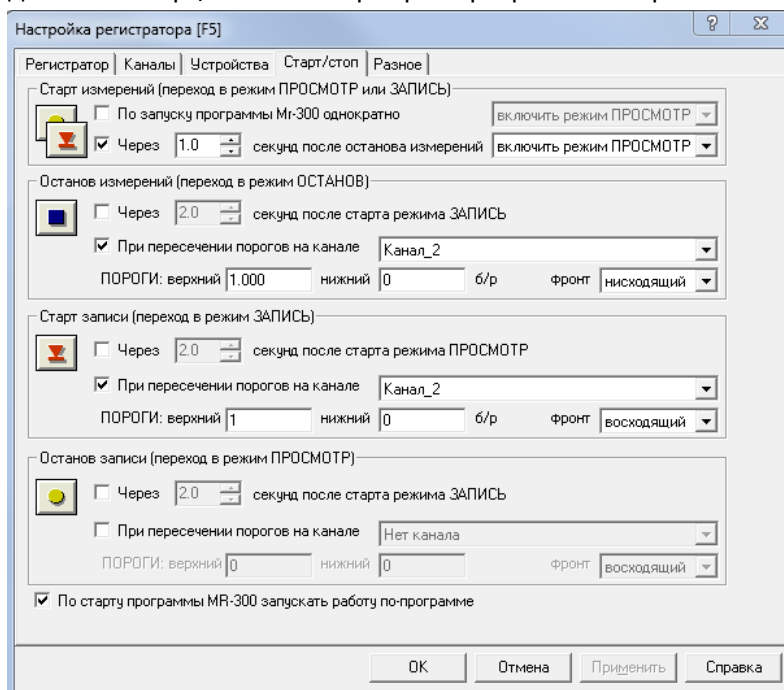


## Список исправлений в версии MR-300 3.2.0.12

1. Переделана триггерная логика автоматизированной регистрации, настраиваемой в диалоге «Старт/Стоп». Теперь триггеры работают правильно.



В диалог добавлена опция «По старту MR-300 запускать работу по-программе»

Если стоит эта опция, то при последующих запусках MR-300 сразу переходит в автоматический режим. И соответствующая кнопка «Работа по программе» на панели управления переходит в нажатое состояние.

Кнопка «Работа по программе» отображается, если задано хотя бы одно условие в диалоге «Старт/Стоп».

**Также добавлен ключ запуска -A.**

Теперь MR-300 имеет следующие ключи запуска (в командной строке):

-R = включение режима записи по запуску программы MR-300

-P = включение режима просмотра по запуску программы

-L = включение режима воспроизведения по запуску программы

-X = выход из программы MR-300 по останову режимов записи/просмотра/воспроизведения

-S = при выходе сохранять конфигурацию автоматически и не выдавать сообщений об ошибке

-A = включение режима работы по программе при запуске MR-300

-CFG="Drive:\Path\\*.cfg" = полный путь к файлу конфигурации

Пример:

```
Mr300.exe -CFG="c:\Program Files\Mera\Mr300\Config.cfg" -p -x
```

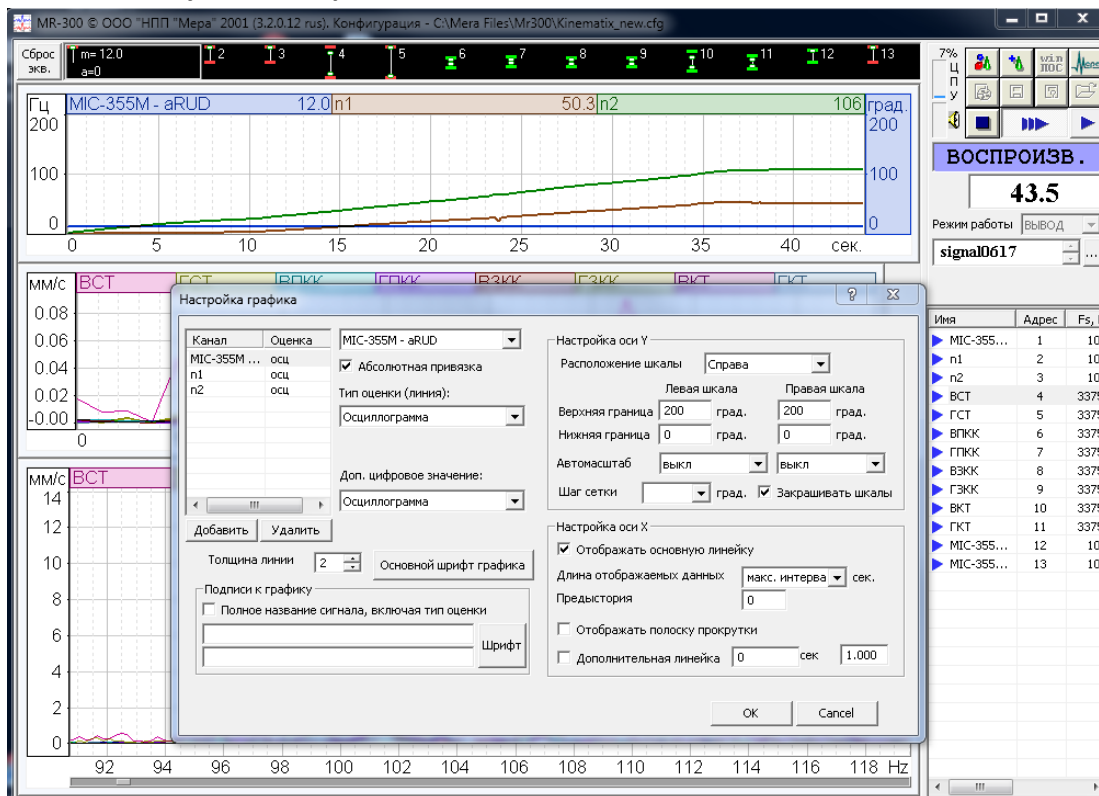
Формат: -R, /R, -r, /r - один и тот же ключ (допускается любой вариант)

Ключи можно задавать в ярлыках запуска MR-300.

2. У некоторых каналов не отображались единицы измерения по оси X. Исправлено.

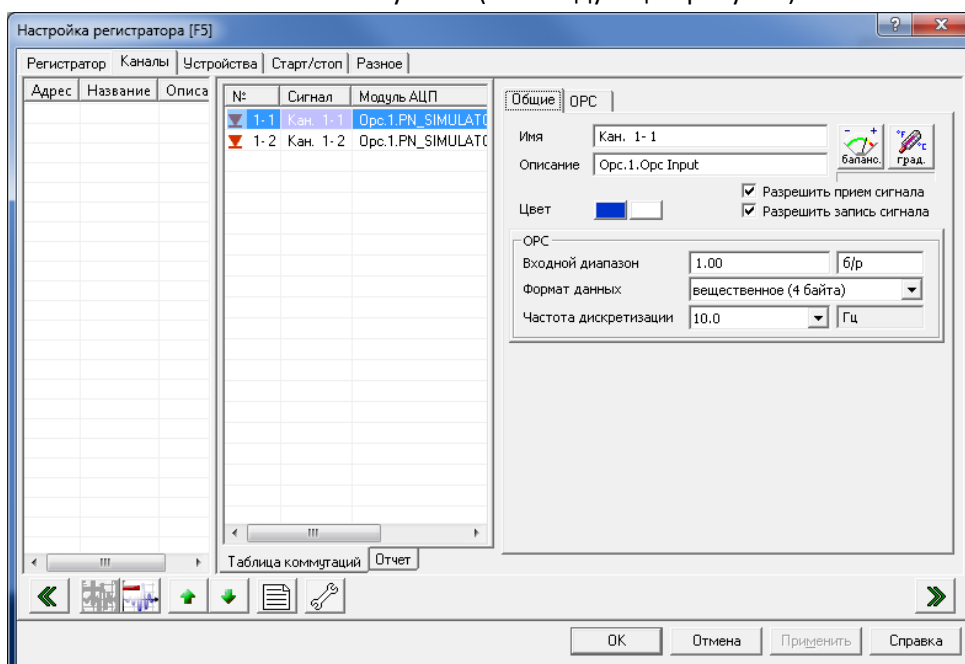
3. OPC-сервер. Теперь можно вычитывать свойства каналов OPC. Например, единицы измерений, периодичность, тип данных и т.д.
4. В дистрибутив добавлены библиотеки Windows VS-2008, VS-2019. Теперь не надо их устанавливать вручную.

### По ситуации со сбросом каналов OPC.

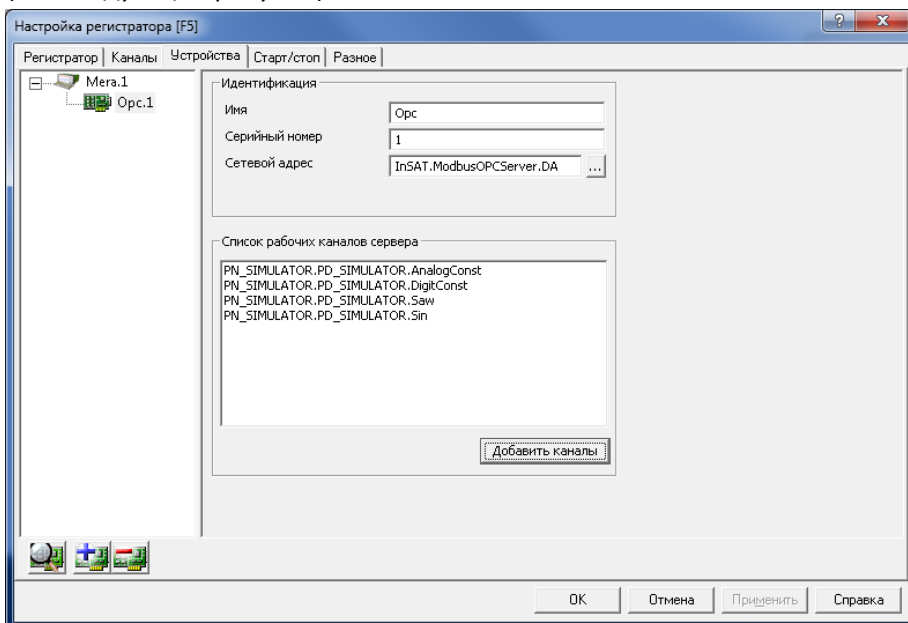


В графиках каналы адресуются по их сквозному порядковому номеру в списке каналов, даже в том случае, если установлена абсолютная привязка.

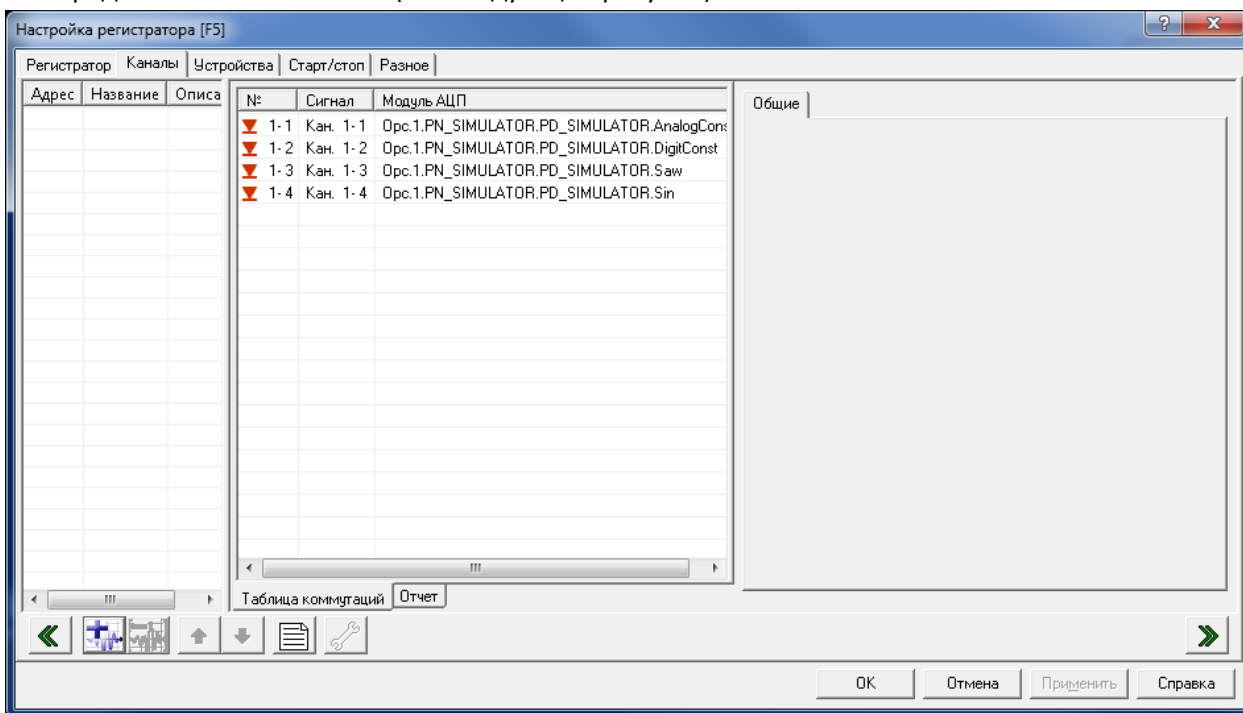
Если мы изменяем состав каналов OPC-узла, то предварительно необходимо удалить все OPC-каналы из списка используемых (см. следующий рисунок)





иначе кнопка «добавить каналы» будет недоступна. После изменения состава каналов OPC-узла (см. следующий рисунок)



их порядок может измениться (см. следующий рисунок).



В этом случае надо выделить старые каналы (см. рисунок) и используя кнопки   вернуть прежний порядок каналов.

№	Сигнал	Модуль АЦП
1-3	Кан. 1-3	Оpc.1.PN_SIMULATOR.PD_SIMULATOR.Saw
1-4	Кан. 1-4	Оpc.1.PN_SIMULATOR.PD_SIMULATOR.Sin
1-1	Кан. 1-1	Оpc.1.PN_SIMULATOR.PD_SIMULATOR.AnalogConst
1-2	Кан. 1-2	Оpc.1.PN_SIMULATOR.PD_SIMULATOR.DigitConst

В этом случае в графиках будут отображаться корректные каналы.